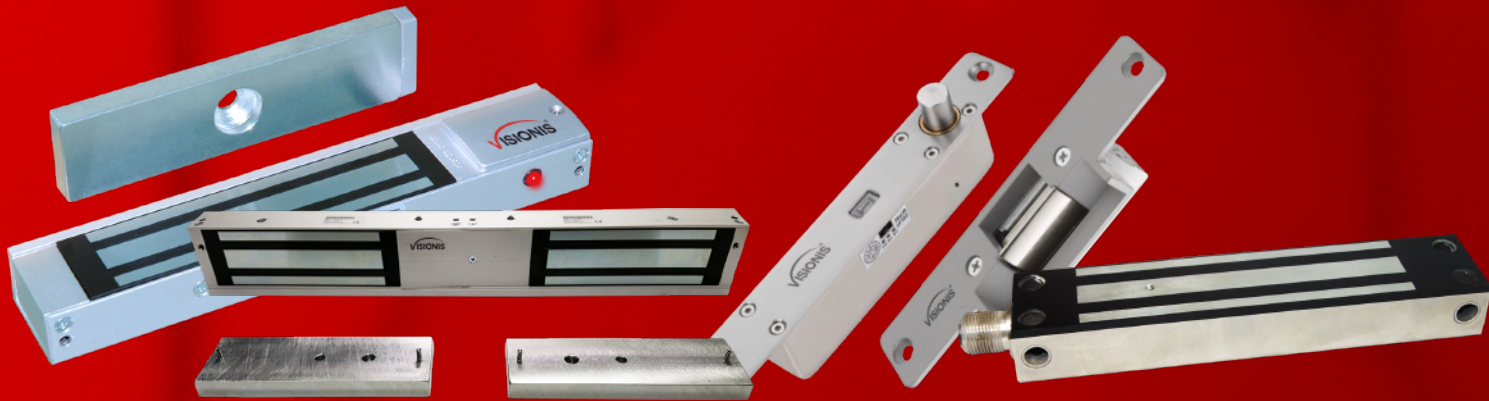





Dispositivos de Bloqueo para Control de Acceso a Puertas




www.visionistech.com



www.visionistech.com



Visionis Tech ofrece dispositivos de bloqueo en forma de cerraduras electromagnéticas para todo tipo de puertas, gabinetes y casilleros, chapas o cantoneras eléctricas para puertas de madera y metal y dispositivos de cerradura de pestillo electrónico.



Cerradura de Armario Eléctrica

VIS-ML120

3 AÑOS DE GARANTÍA



Entrada de voltaje	12VDC / 24VDC
Fuerza de retención	Hasta 63 kg (140 lb)
Consumo de corriente	12V / 200mA ; 24V / 100mA (±5%)
Tratamiento superficial antioxidante	Galvanizado azul
Temperatura de funcionamiento	0~55°C (32~131°F)
Humedad de funcionamiento	0-95 % (sin condensación)
Peso (imán)	0.7 kg (±1%)
Dimensiones del imán	36 x 69 x 26 mm (1.41 x 2.71 x 1.02 pulg.)
Dimensiones de la armadura	68 x 32 x 10 mm (2.67 x 1.25 x 0.39 pulg.)



Fuerza de sujeción:
140 lb (63 kg)



Solo para uso
en interiores



Fail Safe
(Se bloquea con
energía)



Voltaje de
entrada:
12 o 24 VCC

Cerraduras Magnéticas para Interiores

VIS-ML300LED

Nuestras cerraduras magnéticas están disponibles en:



Plata Negro Blanco

Entrada de voltaje

Consumo de corriente

Fuerza de retención

Tratamiento superficial antioxidante

Temperatura de funcionamiento

Humedad de funcionamiento

Peso (imán)

Dimensiones:

12 VDC / 24 VDC

12V / 300mA ; 24V / 150mA (±5%)

Hasta 136 kg (300 lb)

Galvanizado azul

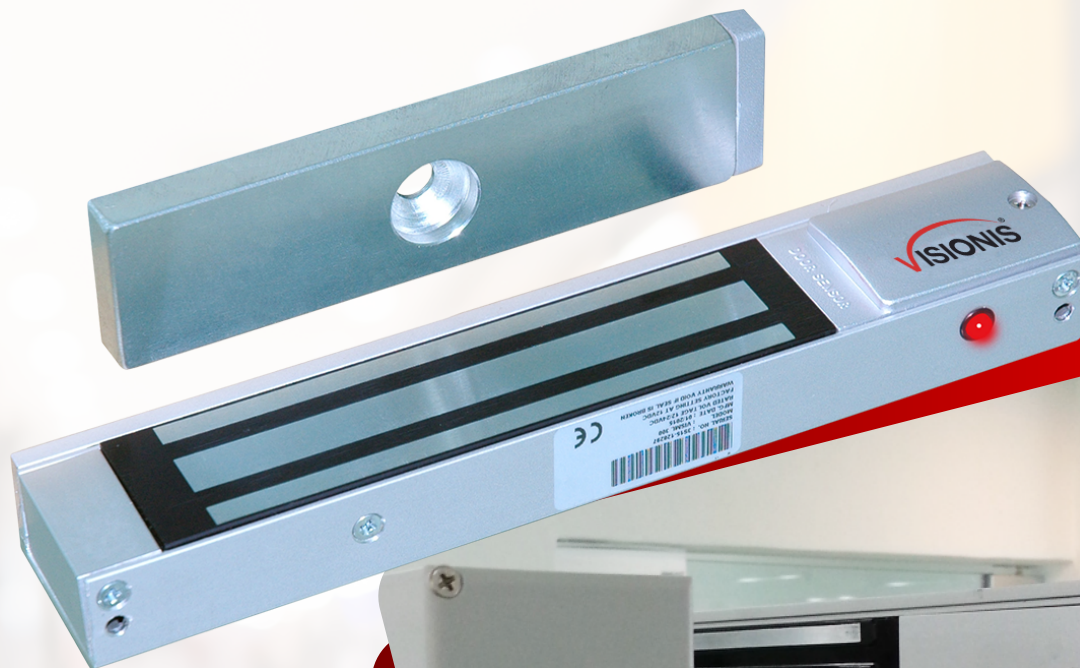
0~55°C (32~131°F)

0~95% (sin condensación)

0.6 kg (±1%)

Imán:- (L)210x(W)35x(T)21 mm

Armadura - (L)130x(W)33x(T)11 mm



Fuerza de sujeción:
300lbs (136 kg)



Solo para uso en interiores



Fail Safe
(Se bloquea con energía)



Indicadores LED de estado



Voltaje de entrada:
12 o 24 VCC

3 AÑOS DE GARANTÍA

Cerraduras Magnéticas para Interiores

VIS-ML600LED

Nuestras cerraduras magnéticas están disponibles en:



Plata Negro Blanco

Entrada de voltaje	12 VDC / 24 VDC
Fuerza de retención	Hasta 136 kg (600 lb)
Consumo de corriente	12V / 300mA ; 24V / 150mA (±5%)
Tratamiento superficial antioxidante	Galvanizado azul
Temperatura de funcionamiento	0~55°C (32~131°F)
Humedad de funcionamiento	0~95% (sin condensación)
Peso (imán)	1.1 kg (±1%)
Dimensiones:	Imán:- (L)250x(W)42x(T)25 mm Armadura - (L)180x(W)38x(T)11 mm



Fuerza de sujeción:
600lbs (272 kg)



Solo para uso en interiores



Fail Safe
(Se bloquea con energía)



Indicadores LED de estado



Voltaje de entrada:
12 o 24 VCC

3 YEARS
WARRANTY

Cerraduras Magnéticas para Interiores

VIS-ML1200LED

Nuestras cerraduras magnéticas están disponibles en:



Plata Negro Blanco

Fuerza de retención

Entrada de voltaje

Consumo de corriente

Tratamiento superficial antioxidante

Temperatura de funcionamiento

Humedad de funcionamiento

Peso (imán)

Dimensiones

Hasta 545 kg (1200 lb)

12 VDC / 24 VDC

12V / 300mA ; 24V / 150mA (±5%)

Galvanizado azul

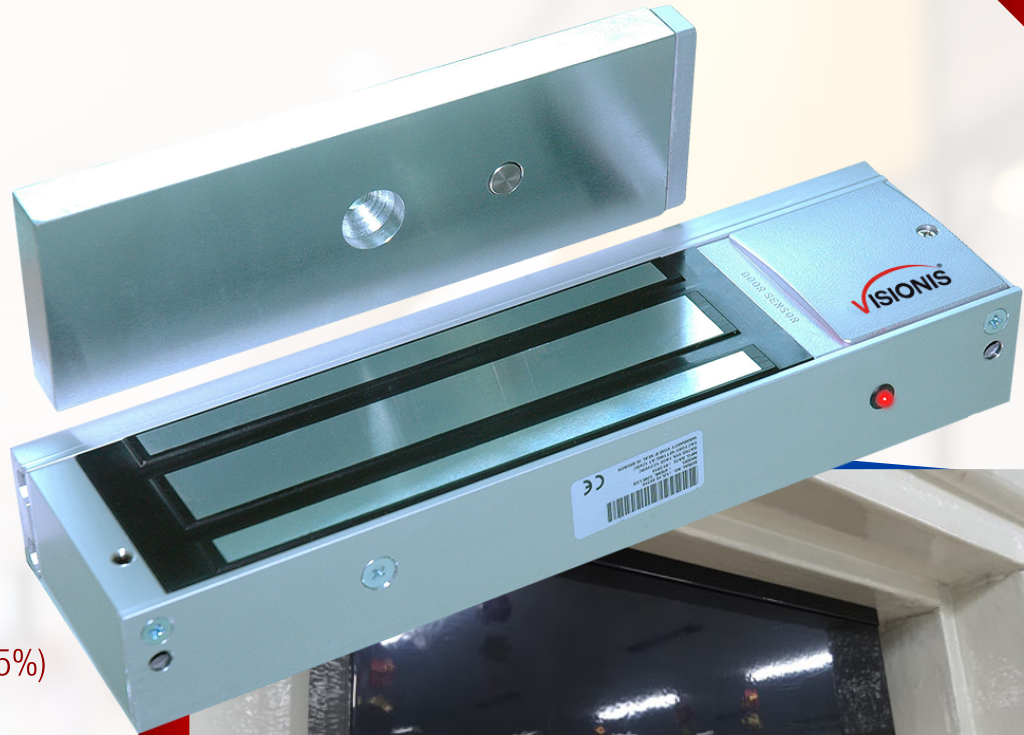
0~55°C (32~131°F)

0~95% (sin condensación)

5.0 kg (±1%)

Imán: (L) 532x(W)67x(T)39 mm -
21(L)x(W)2.63(T)1.54 in.

Armadura - (L) 185x(W)61x(T)16.5 mm -
7.28(L)x(W)2.40x(T)0.65 in.



Fuerza de sujeción:
1200lbs (545 kg)



Solo para uso en interiores



Fail Safe (Se bloquea con energía)



Indicadores LED de estado



Voltaje de entrada:
12 o 24 VCC

3 YEARS WARRANTY

Cerraduras Magnéticas para Puertas Impermeables para Exteriores

VIS-SS800-G

Entrada de voltaje

Consumo de corriente

Fuerza de retención

Contacto de efecto Hall

Tratamiento superficial antioxidante

Temperatura de funcionamiento

Humedad de funcionamiento

Peso (imán)

Dimensiones:

12 VDC / 24 VDC

12V / 420mA ; 24V / 210mA (±5%)

Hasta 800 lb (362 kg)

28 VCC, 0,2 A, 5 W

Galvanizado azul

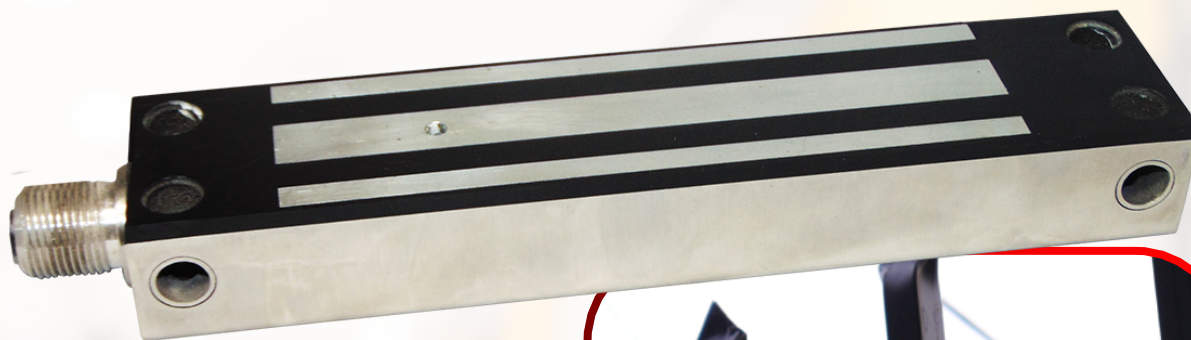
0~55°C (32~131°F)

0~95% (sin condensación)

1.5 kg (±1%)

Imán:(L) 220 x (An) 46 x (E) 28 mm

Armadura - ((L) 182 x (An) 44 x (E) 12 mm



Fuerza de sujeción:
Hasta 800 lb
(362 kg)



Todas las piezas
están selladas
para garantizar su
resistencia al agua.



Fail Safe
(Se bloquea con
energía)

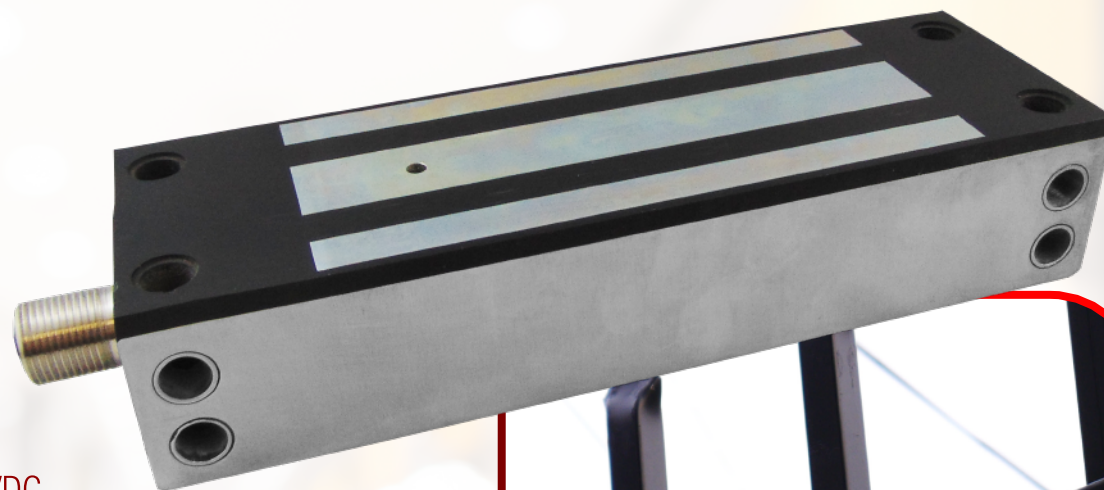


Voltaje de
entrada:
12 o 24 VCC

3 AÑOS DE
GARANTÍA

Cerraduras Magnéticas para Puertas Impermeables para Exteriores

VIS-SS1500-G



Entrada de voltaje

Consumo de corriente

Fuerza de retención

Contacto de efecto Hall

Tratamiento superficial antioxidante

Temperatura de funcionamiento

Humedad de funcionamiento

Peso (imán)

Dimensiones:

12 VDC / 24 VDC

12V / 420mA ; 24V / 210mA (±5%)

Hasta 680 kg (1500 lb)

28 VCC, 0,2 A, 5 W

Galvanizado azul

0~55°C (32~131°F)

0~95% (sin condensación)

1.5 kg (±1%)

Imán: (L) 230 x (An) 72 x (P) 48 mm

Armadura - (L) 200 x (An) 70 x (P) 16,5 mm



Fuerza de sujeción:
Hasta 1500 lbs
(680 kg)



Todas las piezas
están selladas
para garantizar su
resistencia al agua.



Fail Safe
(Se bloquea con
energía)



Voltaje de
entrada:
12 o 24 VCC

3 AÑOS DE
GARANTÍA

Cerraduras Magnéticas de Doble Puerta para Interiores

VIS-600D-LED

Dimensiones	500Lx48.5Wx25H (mm) - 19.67Lx1.90Wx0.98H (in.)
Dimensiones de la placa de armadura	180Lx38Wx11H (mm) - 7.09Lx1.50Wx0.43H (in.)
Fuerza de retención	280kgx2 (600Lbsx2)
Voltaje de entrada	12 o 24VDC
Corriente	12V/500mA*2 o 24V/250mA*2
Apto	Puertas de madera, de cristal, metálicas y ignífugas.
Temperatura de la superficie	≤+20°C (+68°F)
Temperatura de funcionamiento	-10~+55°C (14-131°F)
Humedad	0~95% (con condensación)
Acabado de la cubierta	Aluminio anodizado
Acabado de la cerradura	Zinc
Acabado de la placa de la armadura	Zinc
Peso	4,2 kg (9,26 libras)



Fuerza de sujeción:
600 lb x 2 (280 kg x 2)



Solo para uso
en interiores



Indicadores
de estado LED



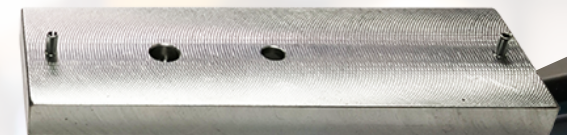
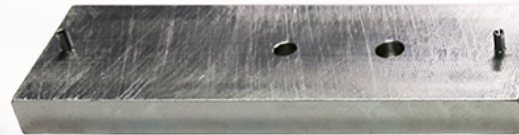
Voltaje de
entrada: 12 o 24 VCC

3 AÑOS DE GARANTÍA

Cerraduras Magnéticas de Doble Puerta para Interiores



VIS-1200D-LED



Dimensiones

Imán- (L) 532x(W)67x(T)39 mm - 21(L)x(W)2.63(T)1.54 in.
Placa - (L) 185x(W)61x(T)16.5 mm - 7.28(L)x(W)2.40x(T)0.65 in.
180Lx38Wx11H (mm) - 7.09Lx1.50Wx0.43H (in.)

Fuerza de retención

Hasta 545 kg x 2 (1200 lb x 2)

Voltaje de entrada

12 o 24VDC

Corriente

12V/500mA*2 or 24V/250mA*2

Apto

Puertas de madera, de cristal, metálicas y ignífugas.

Temperatura de la superficie

≤+20°C (+68°F)

Temperatura de funcionamiento

-10~+55°C (14-131°F)

Humedad

0~95% (con condensación)

Acabado de la cubierta

Aluminio anodizado

Acabado de la cerradura

Zinc

Acabado de la placa de la armadura

Zinc

Peso (imán)

5.0 kg (±1%)



Fuerza de sujeción:
600 lb x 2 (280 kg x 2)



Solo para uso
en interiores



Indicadores
de estado LED



Voltaje de
entrada: 12 o 24 VCC



3 AÑOS DE GARANTÍA

VIS-EL102-FSA

Función Fail Safe
Consumo de corriente 210mA

VIS-EL103-FSE

Función Fail Secure
Consumo de corriente 180mA
Voltaje 12 DC
Instalación Empotrada
Reversible Si
Dimensiones 123.50L x 45.70W x 39H mm -
(4.86L x 1.80W x 1.53H in.)
Profundidad de la mordaza 13.70 mm (0.54 in.)
Ciclos de prueba 200.000
Rango de temperatura de trabajo -25°C ~ 50°C (-13°F ~ 122°F)
Resistencia a la rotura 3.450 N



Fuerza de sujeción:
770 lb (350 kg)



Para puertas de
madera, puertas
metálicas y puertas
de PVC



Voltaje de entrada:
12 o 24 VCC

**3 AÑOS DE
GARANTÍA**

VIS-EL100-FSE

Función Fail Secure
Consumo de corriente 180mA

VIS-EL101-FSA

Función Fail Secure
Consumo de corriente 210mA
Voltaje 12 DC
Instalación Empotrada
Reversible Sí
Dimensiones 150L x 39,30W x 34H mm -
(5.90L x 1.55W x 1.34H in.)
Profundidad inserción pestillo 14.30 mm (0.56 in.)
Ciclos probados 200.000
Rango de temperatura de trabajo -25°C ~ 50°C (-13°F ~ 122°F)
Resistencia a la rotura 3.450 N



Fuerza de sujeción:
770 lb (350 kg)



Para puertas de
madera, puertas
metálicas y puertas
de PVC



Voltaje de entrada:
12 o 24 VCC



3 AÑOS DE
GARANTÍA

Chapas o Cantoneras Eléctricas Fail Secure / Fail Safe

VIS-EL104-FSESA

Fuerza de sujeción	350 kg (770 libras)
Función	Protección contra fallos
Voltaje	12 o 24VDC
Consumo de corriente	12VDC - 280mA // 24VDC - 140mA
Instalación	Empotrada
Reversible	Sí
Dimensiones	124L x 44W x 33H mm - (4.88L x 1.73W x 1.30H in.) Profundidad inserción pestillo de 13,70 mm
Apto para	Puertas de madera, metálicas y de PVC
Ciclos de prueba	200.000
Rango de temperatura de trabajo	-25°C ~ 50°C (-13°F ~ 122°F)
Resistencia a la rotura	3.500 N



Fuerza de sujeción:
770 lb (350 kg)



Para puertas de
madera, puertas
metálicas y puertas
de PVC



Voltaje de entrada:
12 o 24 VCC

3 AÑOS DE
GARANTÍA

Cerraduras de Perno Eléctricas

Fail Safe

VIS-DP100-FSA

Voltaje	DC12V - DC24V
Fuerza de retención	800Kg (1750lbs)
Consumo de corriente de arranque	12 VDC 1000 mA - 24 VDC 500 mA
Consumo de corriente de espera	12 VDC 110 mA - 24 VDC 55 mA
Función	Modo Salvo (Fail Safe). N/C con energía se bloquea.
Retardo de tiempo	Tiempo de desbloqueo: 6 segundos (Si la puerta no se abre después de desbloquearla, se bloqueará automáticamente).
Diámetro del perno	13mm acero inoxidable; recorrido 16 mm
Recorrido	134,50L x 34W x 38H (mm) - 5.29L x 1.34W x 1.49H (in.)
Peso del producto y embalaje	0,73 kg (1,61 libras)
Temperatura de funcionamiento	-20°C / +50°C (-4°F / 122°F)
Ciclos probados	300.000



Fuerza de sujeción:
800 kg (1750 lb)



Fail Safe
(Se bloquea con
energía)



Retardo de
tiempo:
0/3/6 seg.



Voltaje de
entrada:
12 o 24 VCC

3 AÑOS DE
GARANTÍA

VIS-DP104ND-FSA-LED

Fail Safe	El sistema de seguridad se desbloquea en caso de corte de energía.
Placa frontal	150Lx25Wx37H (mm) – 5.90Lx0.98Wx1.46H (in.)
Perno	16mm (0.62in.) DIA, acero inoxidable tiro de 13mm (0.51pulg.)
Voltaje	DC12V (DC24V)
Corriente de arranque	960mA
Corriente de reposo	180mA
Perno sólido	Carcasa de pulido, fuerza de retención de 1000 kg (2200 lb)
Apto para	Cerrojos eléctricos en puertas estrechas
Salida de señal	Salida de estado de la puerta, NO/COM
Temperatura de funcionamiento	Baja temperatura
Distancia de inducción	8mm (0.31 in.)
Temperatura de funcionamiento	-10~+55°C (14~131°F)
Humedad de funcionamiento	0~90% (sin condensación)
Diseño especial	Probado para 500.000 operaciones
Material de la cara frontal	Acero inoxidable
Peso	1.06kg (2,33 libras)



Fuerza de sujeción:
2200lbs (1000 kg)



Fail Safe
(Se bloquea con
energía)



Retardo de
tiempo:
0/3/6 seg.



Voltaje de
entrada:
12 o 24 VCC

3 AÑOS DE
GARANTÍA

Cerraduras de Perno Eléctricas Fail Safe

VIS-DP105GD-FSA-LED

Voltaje	DC12V - DC24V
Fuerza de retención	1750lb (800kg)
Consumo de corriente de arranque	12 VDC 1000 mA - 24 VDC 500 mA
Consumo de corriente de espera	12 VDC 110 mA - 24 VDC 55 mA
Función	Productos Fail Safe. N/C con energía, está bloqueado.
Retardo de tiempo	0/3/6 s; Retardo de desbloqueo: 6 s (Si no se empuja la puerta para abrirla después de desbloquearla, se volverá a bloquear automáticamente).
Tipo de puerta	Apta para puertas de vidrio sin marco (8-12 mm de grosor).
Tamaño	Cuerpo de la cerradura: 145Lx44Anx38D (mm) - 5,70Lx1,73Anx1,50D (pulg.) Soporte: 145Lx44Anx26Pr (mm) - 5,70Lx1,73Anx1,02Pr (pulg.)
Peso del producto y embalaje	0,93 kg (2,05 libras).
Temperatura de funcionamiento	-20°C / +50°C (-4°F / 122°F)
Ciclos de prueba	500.000



Fuerza de sujeción:
1750lbs (8000 kg)



Fail Safe
(Se bloquea con
energía)



Retardo de
tiempo:
0/3/6 seg.



Voltaje de
entrada:
12 o 24 VCC

**3 AÑOS DE
GARANTÍA**

VIS-DP102-FSE-LED

Voltaje	12 or 24VDC
Fuerza de retención	1200Kg (2600lbs)
Corriente	(DC12V): En espera 110mA
Consumo de corriente al inicio	12 VDC 1125 mA - 24 VDC 2245 mA
Consumo de corriente en espera	12 VDC 240 mA - 24 VDC 240 mA
Función	Productos Fail Secure. N/O con energía se desbloquea.
Retardo de tiempo	Retardo de tiempo 0/3/6 segundos; Retardo de tiempo de desbloqueo: 6 segundos (si la puerta no se abre después de desbloquearla, se bloqueará automáticamente nuevamente).
Dimensiones	125L x 24.50W x 35H (mm) – 4.92L x 0.96W x 1.38H (in.)
Peso del producto y embalaje	0,64 kg (1,41 libras)
Temperatura de funcionamiento	-20°C / +50°C (-4°F / 122°F)
Ciclos probados	300.000



Fuerza de sujeción:
2600lbs (1200 kg)



Fail Secure
(con energía se
desbloquea)



Retardo de
tiempo:
0/3/6 seg.



Voltaje de
entrada:
12 o 24 VCC

3 AÑOS DE
GARANTÍA

VIS-DP103WCY-FSE-LED

Voltaje	DC12V - DC24V
Fuerza de retención	1200Kg (2600lbs)
Corriente	(DC12V): En espera 150mA
Función	Productos Fail Secure. N/O con energía se desbloquea automáticamente al encenderse.
Cerrojo	Sacero inoxidable SUS 304 sólido
Dimensiones	250Lx30Wx49H (mm) - 9.84Lx1.18Wx1.93H (in.)
Peso del producto y embalaje	1,46 kg (3,22 lb)
Temperatura de funcionamiento	-20°C / +50°C (-4°F / 122°F)
Ciclos probados	300.000
Retardo de tiempo	0, 3 o 6 s; Retardo de desbloqueo: 6 s (Si no se empuja la puerta después de desbloquearla, se bloquea automáticamente).
Cilindro de llave	Incluye un cilindro de llave y llaves para desbloqueo manual.



Fuerza de sujeción:
2600lbs (1200 kg)



Fail Secure
(con energía
se desbloquea)



Retardo de
tiempo:
0/3/6 seg.



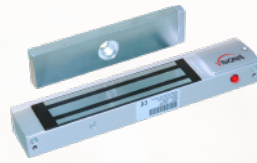
Voltaje de
entrada:
12 o 24 VCC

3 AÑOS DE
GARANTÍA

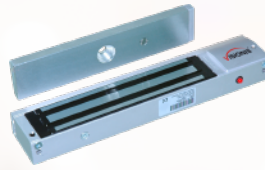
Comparación



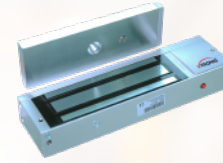
VIS-ML120



VIS-ML300LED



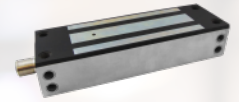
VIS-ML600LED



VIS-ML1200LED



VIS-SS800-G



VIS-SS1500-G

Fuerza de Retención

Hasta 140lbs
(63kg)

300 lbs (136 kg)

600lbs (272 kg)

1200lbs (545 kg)

Hasta 800 lbs
(362 kg)

Hasta 1500 lbs
(680 kg)

Interior o Exterior

Solo en Interiores

Solo en Interiores

Solo en Interiores

Solo en Interiores

Interior y exterior

Interior y exterior

Consumo de Corriente

12V / 200mA;
24V / 100mA (±5%)

12V / 300mA;
24V / 150mA (±5%)

12V / 500mA;
24V / 250mA (±5%)

12V / 500mA;
24V / 250mA (±5%)

12V / 480mA;
24V / 240mA (±5%)

12V / 450mA;
24V / 220mA (±5%)

Peso (imán)

0.7 kg (±1%)

0.6 kg (±1%)

1.1 kg (±1%)

2.5 kg (±1%)

1.5 kg (±1%)

4.5 kg (±1%)



VIS-600D-LED



VIS-1200D-LED

Fuerza de Retención

Hasta 600lbsx2 (280kgx2)

hasta 1200 lbs x2 (545 kg x2)

Interior o Exterior

Solo en interiores

Solo en interiores

Consumo de Corriente

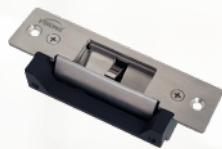
12V/500mA*2 o
24V/250mA*2

Un total de 1000 mA
para ambas cerraduras

Peso (imán)

4.2kg (9.26 Libras)

5.0 kg (±1%)



VIS-EL104-FSESA



VIS-EL101-FSA



VIS-EL102-FSA



VIS-EL100-FSE



VIS-EL103-FSE

Fuerza de Retención

350kg (770 Libras)

350kg (770 Libras)

350kg (770 Libras)

350kg (770 Libras)

350kg (770 Libras)

Función

Ajustable a Fail Safe o Fail Secure

Fail Safe.
N/C con energía, está bloqueado.

Fail Safe.
N/C con energía, está bloqueado.

Fail Secure.
N/O Se desbloquea con energía

Fail Secure.
N/O Se desbloquea con energía

Corriente

12VDC - 280mA /
24VDC - 140mA

210 mA

210 mA

180 mA

180 mA

Peso

0.50kg (1.10 Libras)

0.31kg (0.68 Libras)

0.39kg (0.86 Libras)

0.31kg (0.68 Libras)

0.39kg (0.86 Libras)

Comparación



VIS-DP100-FSA



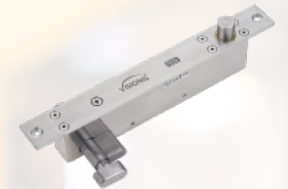
VIS-DP104ND-FSA-LED



VIS-DP105GD-FSA-LED



VIS-DP102-FSE-LED



VIS-DP103WCY-FSE-LED

Fuerza de Retención

1750lb (800kg)

1000kg (2200 Libras)

1750lb (800kg)

1200Kg (2600 Libras)

1200Kg (2600 Libras)

Función

Fail Safe.
N/C con energía,
está bloqueado.

Fail Safe.
N/C con energía,
está bloqueado.

Fail Safe.
N/C con energía,
está bloqueado.

Fail Secure.
N/O Se desbloquea
con energía

Fail Secure.
N/O Se desbloquea
con energía

Corriente

Corriente: (CC 12 V)
Inicio: 1 A, modo de
espera: 0,11 A

Corriente de Arranque: 960mA
Corriente en Espera: 180mA

(DC12V): Corriente de
trabajo: 110 mA / Corriente
de arranque: 1000 mA

(DC12V): En espera
110 mA

(DC12V): En espera
150 mA

Peso

0.73Kg (1.61 Libras)

1.06kg (2.33 Libras)

0.93Kg (2.05 Libras)

0.64Kg (1.41 Libras)

1.46Kg (3.22 Libras)



En **Visionis Tech**, creemos que la seguridad no debería ser complicada y nos esforzamos por hacer que nuestros productos y servicios sean lo más fáciles de usar posible. Nos dedicamos a ofrecer un valor excepcional a nuestros clientes y nos enorgullece ayudarles a tener la tranquilidad de saber que sus instalaciones y activos están seguros.

Contáctenos hoy mismo para obtener más información sobre cómo podemos ayudarle con sus necesidades de seguridad.



Soporte técnico
en vivo

3 AÑOS DE
GARANTÍA

Reclamación
Garantía

¿Necesita ayuda?

Contáctenos en support@visionistech.com o llame al **1-800-340-0727** | (Lun-Vie: 8:00AM a 5:00PM hora EST).

www.visionistech.com