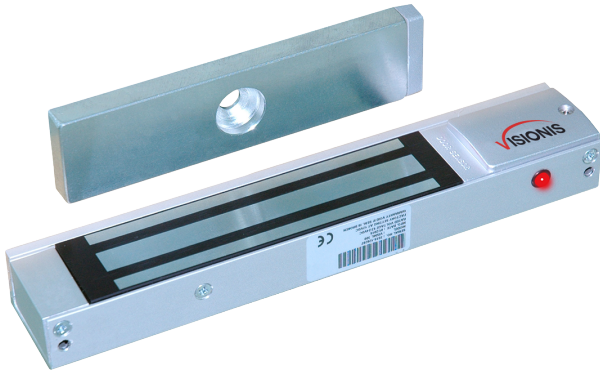


La cerradura electromagnética VISIONIS VIS-ML300LED está diseñada para ofrecer una seguridad fiable con un diseño compacto, ideal para puertas, armarios y puntos de acceso de menor tamaño.

Con una fuerza de retención de 300 libras, proporciona una protección sólida al tiempo que mantiene un bajo consumo energético para un funcionamiento eficiente. El indicador LED de estado integrado y el sensor de estado de la puerta añaden comodidad, permitiendo a los usuarios verificar rápidamente el estado de la cerradura de un solo vistazo.

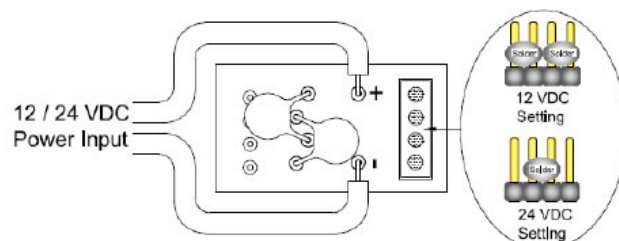
Diseñada para ofrecer durabilidad y un funcionamiento silencioso, la VIS-ML300LED garantiza un funcionamiento fiable en entornos residenciales, comerciales o industriales ligeros.



Modelo No.	VIS-ML300LED
Voltaje de Entrada	DC 12V / 24V
Corriente	12V 300 mA (±5%); 24V 150 mA (±5%)
Función	Fail Safe (Se bloquea con energía)
Fuerza de Sujeción	Hasta 300 lbs (136 kg)
Dimensiones del Producto	Imán - 210L x 35W x 21T mm Armadura - 130L x 33W x 11T mm
Peso	Imán: 0.6 kg (±1%)
Tratamiento Anticorrosivo de Superficies	Galvanizado Azul
Color del LED	Verde = Bloqueado / Rojo = Encendido, pero sin bloquear Off = Desbloqueado
Temperatura de Funcionamiento	0 °C ~ 55 °C (32 °F ~ 131 °F)
Humedad de Funcionamiento	0 ~ 95% (sin condensación)
Entorno de Uso	Solo para uso en interiores

Aviso:

El valor predeterminado de fábrica para la tensión es de 12 VDC.



¿Necesita ayuda? Contáctenos: 1-800-340-0727 // support@visionistech.com // www.visionistech.com