

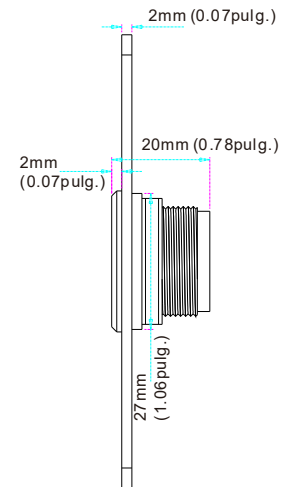
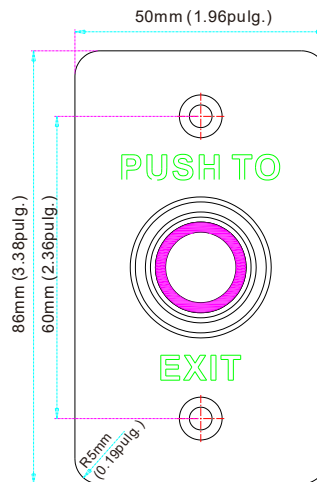
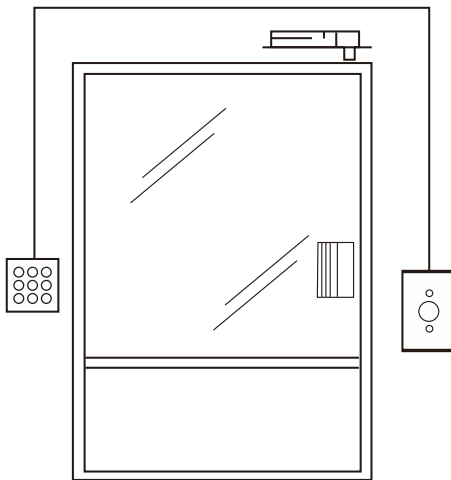
Este producto está discontinuado



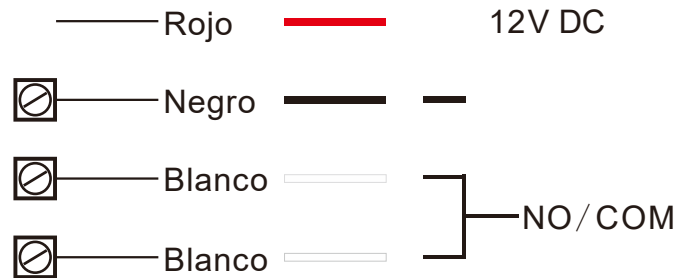
Especificaciones

- Dimensiones: 86Lx50Anx20Al (mm) - 3.38Lx1.96Anx0.78Al (pulg.)
- Voltaje: 12V
- Corriente: En espera 20mA
- Contacto de salida: NO/COM
- Rango de Corriente: 1A@30VDC 0.5A@125VDC
- Nivel de Impermeabilidad: IP-65
- Temperatura de Operación: -20°C~50°C (-4~122°F)
- Humedad: 0%~99%
- LED de estado: ROJO: En espera VERDE: Operación
- Color Cable: Rojo = Positivo - Negro = Negativo, Blanco: NO/COM
- Peso: 0.18kg (0.39 libras)
- Panel y material de la carcasa: Acero inoxidable.

Instalación y Tamaño



Ilustración



Nota: No importa cual cable blanco usted use para NO o NC, puede utilizar cualquiera de los dos cables.



Descargo de Responsabilidad: VISIONIS se reserva el derecho de llevar a cabo cualquier modificación en los modelos o características o precios sin previo aviso. Toda la información y las especificaciones establecidas en este documento son actuales al momento de publicirlas. Atención: No somos responsables por la instalación inapropiada de este kit. Si usted no es hábil con equipamiento eléctrico le recomendamos contactar a un electricista profesional. También tendrá que verificar con su autoridad de Incendios local para ver si usted necesita algo más para cumplir con los Códigos de Fuego locales. No nos hacemos responsables de cualquier daño o pagos que puedan ocurrir.



sales@visionistech.com



www.visionistech.com